

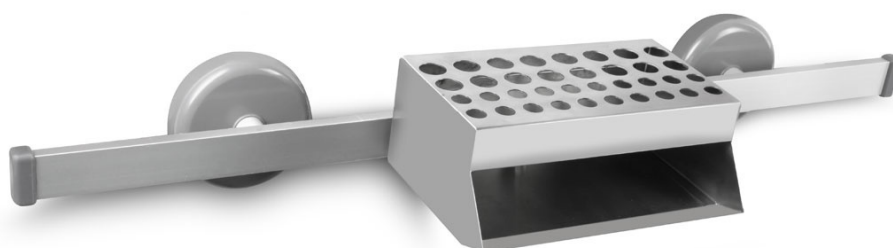


Accesorios

Contenedor de guantes y tubos de analítica

El plano superior dispone de diferentes orificios para contener los tubos de muestras y el espacio inferior está destinado para los guantes desechables.

- Se sujeta al raíl mediante una grapa con pulsador y a barra de Ø38,0 mm mediante una brida rápida.



ESPECIFICACIONES TÉCNICAS

Fabricado en Acero *Inoxidable*.