

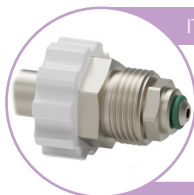
## N<sub>2</sub>/NO manorreductor con conector

Los manorreductores **Just Press B** están especialmente diseñados para su uso en servicios de terapia de **N<sub>2</sub>/NO** en hospitales.

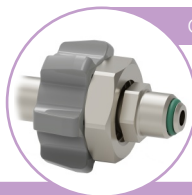


### Características del Just Press B

- Manorreductores de pistón para su uso en cilindros **N<sub>2</sub>/NO** a 200 bar. Consulte a nuestro personal sobre las conexiones de entrada.
- Disponen en su parte lateral una toma de gases, ver familia de Conectores y válvulas para ver las normas disponibles.
- Disponen de un manómetro con escala doble (bar/psi) y código de colores, para la lectura de la presión de la botella.



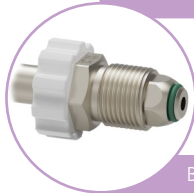
ITC EP-6



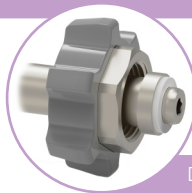
CGA V-1



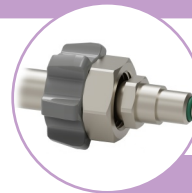
Pin-Index



BS 341-3



DIN 477-1



NF E29-116

### NORMAS DE CONEXIÓN DE ENTRADA

(Otras normas consultar)

### ESPECIFICACIONES TÉCNICAS

<b>Materiales:</b>	Acero Inoxidable, Policarbonato, ABS y FKM
<b>Precisión</b>	± 10 %
<b>Presión máxima de entrada:</b>	200 bar
<b>Conexiones de salida</b>	DIN 13260, NF S 90-116, BS 5682, SS 8752430, ISO 18082 (NIST), CGA V-5 (DISS), etc...
<b>Conexiones de entrada:</b>	ITC EP-6, BS-341, DIN 477, ISO 5145, CGA V-1, NF E29-650, etc...
<b>Punto de diseño:</b>	4,5 ± 0,5 bar
<b>Calibración:</b>	101,3 kPa y 23 °C
<b>Medidas:</b>	Ø40 x 140 mm
<b>Peso:</b>	1.200 grs
<b>Normas:</b>	Cumple con Directiva Dispositivos Médicos 93/42/EEC Cumple con UNE-EN ISO 10524 Cumple con UNE-EN ISO 15022
<b>Clasificación:</b>	Clase IIb